

**MAYIS 2021 VE ÖNCESİ TARİH BASKILI
AKDENİZ UYGARLIKLARI SANATI
DERS KİTABINA İLİŞKİN DÜZELTME CETVELİ**

1- Ünite 4, sayfa 85, "Kitap" ikonunun altındaki ilk paragrafın ilk cümlesi aşağıdaki şekilde düzeltilmiştir.

Yunan anakarasının hemen doğusunda gemi yapımında kullanılacak kerestenin sağlandığı ormanlar açısından zengin bir ada olan Euboi'nın ticaret için Akdeniz'e açılan ilk bölge olması hiç de şaşırtıcı değildir.

2- Ünite 6, sayfa 193, "Kendimizi Sınayalım 10. sorunun yanıtı" aşağıdaki şekilde değiştirilmiştir.

10. Kaya kristalinden yapılmış eserler en çok hangi dönemde görülür?

- a. Abbasî
- b. Eyyubî
- c. Memluk
- d. Fatımî
- e. Selçuklu

10. d Yanıtınız yanlış ise "Zengiler ve Eyyübiler" başlıklı konuyu yeniden gözden geçiriniz.

3- Ünite 8, sayfa 245, "Resim 8.19, Resim 8.20 " aşağıdaki şekilde değiştirilmiştir.

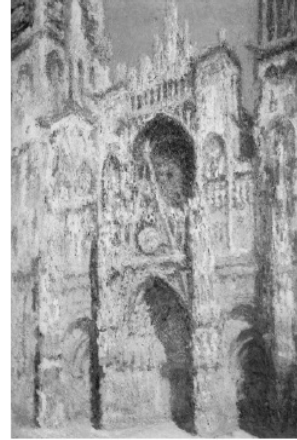
Resim 8.19



Claude Monet, St.Lazare Garı

Kaynak: <https://www.khanacademy.org/humanities/ap-art-history/late-europe-and-americas/modernity-ap/a/monet-gare-saint-lazare>

Resim 8.20



Claude Monet, Rouen Katedrali

Kaynak: www.ibiblio.org/wm/paint/auth/monet/rouen/